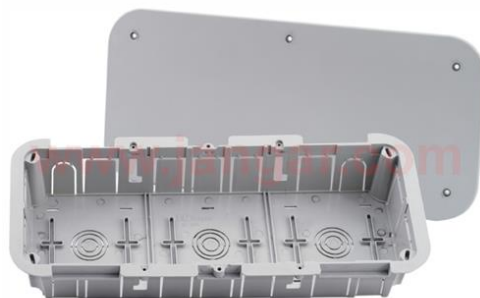


Referencia / Item

2177


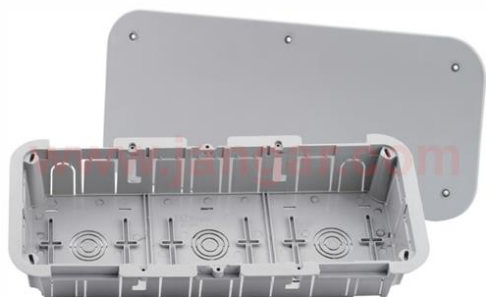
Caja empotrable para empalmes con tapa de cierre por tornillos.

Junction box with cover, closed by screws. For hollow walls.

Características / Features	
Instalación / Installation:	Empotrar / Flush-mounting
Entradas / Intake:	21
Uso / Use:	Interior / Indoor
Dimensiones envolverte / Box dimensions:	(388,6 x 150,6 x 59) mm.
Dimensiones hueco empotrar / Hole wall dimensions:	(390 x 152 x 60) mm.
Color / Colour:	Gris RAL 7035 / Grey RAL 7035
Peso / Weight:	515 g.
Componentes / Components:	Con 6 tornillos referencia 2000-20 incluidos. Juego de 2 Tabiques separadores referencia 25757 (no incluidos) / 6 screws item 2000-20 are included. 1 kit separation partitions, item 25757, is not included.
Material plástico / Plastic material:	ABS

Datos técnicos / Technical data	
Tensión máxima / <i>Maximum voltage:</i>	400 V.
Resistencia al hilo incandescente / <i>Incandescent wire resistance:</i>	650 °C
Uso / <i>use:</i>	Interior / <i>Indoor</i>
Grade de protección IP / <i>IP Protection degree:</i>	IP 30
Ensayo de bola a presión / <i>Ball press test:</i>	70 °C
Material libre de halógenos / <i>Halogen free:</i>	Sí / <i>Yes</i>

Normativa / Standards	
Norma de producto / <i>According to:</i>	UNE-EN IEC 60670-1 y UNE-EN IEC 60670-22 / <i>UNE-EN IEC 60670-1 and UNE-EN IEC 60670-22</i>
Declaración de conformidad (CE) / <i>Declaration of Conformity (CE):</i>	Sí / <i>Yes</i>



Embalaje y logística

Embalaje / <i>Packaging</i>	Cantidad / <i>Quantity</i>	Peso (g.) / <i>Weight (g.)</i>	Dimensiones / <i>Dimensions</i>	Código de barras / <i>Barcode</i>
N/A	1 ud.	515 g.	(430 x 193 x 61) mm	8428088026262

Retractiladas a 1 unidad y embaladas a 35 unidades. *Plastic film: 1 pcs. and box: 35 pcs.*